



Ленина ул., д. 85, г. Белореченск,  
Краснодарский край, 352630  
тел./факс: (86155) 2-66-32  
ИНН 2308248329, ОГРН 1172375070735  
e-mail: [belorechensk@kubbti.ru](mailto:belorechensk@kubbti.ru)

**Заказчик:**  
Васягин Леонид Ксенофонтович

**Договор:**  
№ 39/21-2109 от 08.12.2021г.

## **Проект межевания территории**

**для ведения животноводства  
по адресу: Краснодарский край,  
Белореченский район,  
г. Белореченск, ул. Бригадная,  
земельный участок 3В**

**ПРОЕКТНАЯ ДОКУМЕНТАЦИЯ**

**2021-2109-ПМТ**

г. Белореченск 2021 год



Ленина ул., д. 85, г. Белореченск,  
Краснодарский край, 352630  
тел./факс: (86155) 2-66-32  
ИНН 2308248329, ОГРН 1172375070735  
e-mail: [belorechensk@kubbti.ru](mailto:belorechensk@kubbti.ru)

**Заказчик:**  
Васягин Леонид Ксенофонович

**Договор:**  
№ 39/21-2109 от 08.12.2021г.

## Проект межевания территории

для ведения животноводства  
по адресу: Краснодарский край,  
Белореченский район,  
г. Белореченск, ул. Бригадная,  
земельный участок ЗВ

### ПРОЕКТНАЯ ДОКУМЕНТАЦИЯ

2021-2109-ПМТ

Начальник отдела  
ГБУ КК «Крайтехинвентаризация—  
Краевое БТИ» по Белореченскому району



А.Л.Джанаев

г. Белореченск 2021 год

## СОСТАВ ПРОЕКТА МЕЖЕВАЯ ТЕРРИТОРИИ

№ п.п.	Состав	Наименование
1	Текстовые материалы	Пояснительная записка
2	Графические материалы	Графическая часть

<b>2021-2109-ПМТ</b>					
Изм.	Кол.уч	Лист	№ док.	Подп.	Дата
Нач.отдел			Джанас А.		
Разраб.			Пивнев В.А.		
Состав проекта межевания территории					
			Стадия	Лист	Листов
			П	3	21
ГБУКК "Крайтехинвентаризация-Краевое БТИ" отдел по Белореченскому району					



## СОЖЕРЖАНИЕ

№ п.п.	Наименование	Лист
	Пояснительная записка	
	Введение	5
1	Исходные данные	5
2	Общая характеристика территории	6
3	Проектное решение территории межевания	11
4	Кадастровые работы	12
5	Зоны с особыми условиями использования территории	13
	Приложение	
А	Постановление от 23.11.2021г. № 1561	18
Б	Выписка ГЕРН об основных характеристиках и зарегистрированных правах на объект недвижимости	19
	Графическая часть	
ПМТ-1	Существующее положение	
ПМТ-2	Выкопировка из ПЗЗ	
ПМТ-3	Чертеж проекта межевания	

Взам. инв. №	
Подпись и дата	
Инв. № подл.	

						<b>2021-2109-ПМТ</b>	Лист
Изм.	Кол.уч.	Лист	Недок	Подп.	Дата		4



- Правила землепользования и застройки Белореченского городского поселения Белореченского района Краснодарского края, утверждённые Советом Белореченского городского поселения от 27 мая 2019 года № 332 (с изменениями);
- Выписка из Единого государственного реестра недвижимости об объекте недвижимости;
- Топографическая съемка земельного участка М 1:500
- Кадастровый план территории.

## 2. Общая характеристика территории

На территории проектирования существует установленная система геодезической сети для определения координат точек земной поверхности. Система координат — МСК-23, Балтийская система координат, пункты полигонометрии 1 класса. Действующая система геодезической сети удовлетворяет требованиям выполнения землеустроительных работ для установления границ земельных участков на местности.

По результатам натурных обследований и горизонтальной съемки в масштабе 1:500 выявлены особенности фактического использования территории, подлежащие учету при обосновании размеров и местоположения границ земельного участка.

В соответствии с Правилами землепользования и застройки, расстраиваемые земельные участки расположены в одной зоне: СХ-2, зона объектов сельскохозяйственного назначения. Зона СХ-2 предназначена для размещения и развития объектов агропромышленного комплекса, в соответствии с требованиями СанПиН 2.2.1/2.1.1.2739-10 «Санитарно-защитные зоны и санитарная классификация предприятий, сооружений и иных объектов. Новая редакция».

Информация об основных видах и параметрах разрешенного использования земельных участков и объектов капитального строительства в данной зоне приведена в таблице 1.

Таблица 1

### Основные виды и параметры разрешенного использования земельных участков и объектов капитального строительства

Код вида разрешенного использования	Виды разрешенного использования земельных участков	Виды разрешенного использования объектов капитального строительства	Параметры размеров земельных участков и предельных параметров разрешенного строительства
1.7	Животноводство	Осуществление хозяйственной деятельности, связанной с производством	- минимальная/максимальная площадь земельного участка – 300/100000 кв. м; - минимальная ширина

Взам. инв. №
Подпись и дата
Инв. № подл.

Изм.	Кол.уч.	Лист	Недок	Подп.	Дата
------	---------	------	-------	-------	------

Код вида разрешенного использования	Виды разрешенного использования земельных участков	Виды разрешенного использования объектов капитального строительства	Параметры размеров земельных участков и предельных параметров разрешенного строительства
		<p>продукции животноводства, в том числе сенокошение, выпас сельскохозяйственных животных, разведение племенных животных, производство и использование племенной продукции (материала), размещение зданий, сооружений, используемых для содержания и разведения сельскохозяйственных животных, производства, хранения и первичной переработки сельскохозяйственной продукции.</p> <p>Содержание данного вида разрешенного использования включает в себя содержание видов разрешенного использования с кодами 1.8-1.11, 1.15, 1.19, 1.20</p>	<p>земельных участков вдоль фронта улицы (проезда) – 20 м;</p> <ul style="list-style-type: none"> <li>- минимальные отступы от границ земельных участков - 3 м;</li> <li>- максимальное количество надземных этажей 1 этаж;</li> <li>- максимальная высота объектов капитального строительства от уровня земли до верха перекрытия последнего этажа (или конька кровли) - не более 10 м;</li> <li>- максимальная высота сооружений – не более 50 м.</li> <li>- максимальный процент застройки в границах земельного участка – 80%</li> </ul>
1.8	Скотоводство	<p>Осуществление хозяйственной деятельности, в том числе на сельскохозяйственных угодьях, связанной с разведением сельскохозяйственных животных (крупного рогатого скота, овец, коз, лошадей, верблюдов, оленей); сенокошение, выпас сельскохозяйственных животных, производство</p>	<ul style="list-style-type: none"> <li>- минимальная/максимальная площадь земельного участка – 300/100000 кв. м;</li> <li>- минимальная ширина земельных участков вдоль фронта улицы (проезда) – 20 м;</li> <li>- минимальные отступы от границ земельных участков - 3 м;</li> <li>- максимальное количество надземных этажей 1 этаж;</li> <li>- максимальная высота объектов капитального строительства от уровня</li> </ul>

Взам. инв. №	
Подпись и дата	
Инв. № подл.	

Изм.	Кол.уч.	Лист	Недок	Подп.	Дата

2021-2109-ПМТ

Лист

7

Код вида разрешенного использования	Виды разрешенного использования земельных участков	Виды разрешенного использования объектов капитального строительства	Параметры размеров земельных участков и предельных параметров разрешенного строительства
		кормов, размещение зданий, сооружений, используемых для содержания и разведения сельскохозяйственных животных; разведение племенных животных, производство и использование племенной продукции (материала)	земли до верха перекрытия последнего этажа (или конька кровли) - не более 10 м; - максимальная высота сооружений – не более 50 м. - максимальный процент застройки в границах земельного участка – 80%
1.12	Пчеловодство	Осуществление хозяйственной деятельности, в том числе на сельскохозяйственных угодьях, по разведению, содержанию и использованию пчел и иных полезных насекомых; размещение ульев, иных объектов и оборудования, необходимого для пчеловодства и разведения иных полезных насекомых; размещение сооружений, используемых для хранения и первичной переработки продукции пчеловодства	- минимальная/максимальная площадь земельного участка – 300/100000 кв. м; - минимальная ширина земельных участков вдоль фронта улицы (проезда) – 20 м; - минимальные отступы от границ земельных участков - 3 м; - максимальное количество надземных этажей 1 этаж; - максимальная высота объектов капитального строительства от уровня земли до верха перекрытия последнего этажа (или конька кровли) - не более 10 м; - максимальная высота сооружений – не более 50 м. - максимальный процент застройки в границах земельного участка – 80%
1.13	Рыбоводство	Осуществление хозяйственной деятельности, связанной с разведением и (или) содержанием, выращиванием объектов рыбоводства (аквакультуры);	- минимальная площадь земельного участка – 100 кв.м.; - максимальная площадь земельных участков – не подлежит установлению; - минимальные отступы от границ смежных земельных

Изм.	Кол.уч.	Лист	Недок	Подп.	Дата
Инд. № подл.	Подпись и дата	Взам. инв. №			

2021-2109-ПМТ

Лист

8



Код вида разрешенного использования	Виды разрешенного использования земельных участков	Виды разрешенного использования объектов капитального строительства	Параметры размеров земельных участков и предельных параметров разрешенного строительства
		размещение зданий, сооружений, оборудования, необходимых для осуществления рыбоводства (аквакультуры)	участков – 1 м., от красной линии улиц и проездов – 5 м.; - максимальное количество надземных этажей 1 этаж; - максимальная высота объектов капитального строительства от уровня земли до верха перекрытия последнего этажа (или конька кровли) - не более 15 м; - максимальная высота сооружений – не более 50 м. - максимальный процент застройки в границах земельного участка – 80%
1.14	Научное обеспечение сельского хозяйства	Осуществление научной и селекционной работы, ведения сельского хозяйства для получения ценных с научной точки зрения образцов растительного и животного мира; размещение коллекций генетических ресурсов растений	- минимальная/максимальная площадь земельного участка – 300/100000 кв. м; - минимальная ширина земельных участков вдоль фронта улицы (проезда) – 20 м; - минимальные отступы от границ земельных участков - 3 м; - максимальное количество надземных этажей 2 этажа; - максимальная высота объектов капитального строительства от уровня земли до верха перекрытия последнего этажа (или конька кровли) - не более 10 м; - максимальная высота сооружений – не более 50 м. - максимальный процент застройки в границах земельного участка – 30%
1.17	Питомники	Выращивание и реализация подроста деревьев и кустарников, используемых в сельском	- минимальная/максимальная площадь земельного участка – 300/100000 кв. м; - минимальная ширина

Взам. инв. №	
Подпись и дата	
Инв. № подл.	

Изм.	Кол.уч.	Лист	Недок	Подп.	Дата

2021-2109-ПМТ

Лист

9

Код вида разрешенного использования	Виды разрешенного использования земельных участков	Виды разрешенного использования объектов капитального строительства	Параметры размеров земельных участков и предельных параметров разрешенного строительства
		<p>хозяйстве, а также иных сельскохозяйственных культур для получения рассады и семян; размещение сооружений, необходимых для указанных видов сельскохозяйственного производства</p>	<p>земельных участков вдоль фронта улицы (проезда) – 20 м;  - минимальные отступы от границ земельных участков - 3 м;  - максимальное количество этажей зданий – 2 этажа;  - максимальная высота объектов капитального строительства от уровня земли до верха перекрытия последнего этажа (или конька кровли) - не более 20 м;  - максимальная высота сооружений – не более 50 м.  - максимальный процент застройки в границах земельного участка – 80%</p>
3.1.1	Предоставление коммунальных услуг	<p>Размещение зданий и сооружений, обеспечивающих поставку воды, тепла, электричества, газа, отвод канализационных стоков, очистку и уборку объектов недвижимости (котельных, водозаборов, очистных сооружений, насосных станций, водопроводов, линий электропередач, трансформаторных подстанций, газопроводов, линий связи, телефонных станций, канализаций, стоянок, гаражей и мастерских для обслуживания уборочной и аварийной техники, сооружений,</p>	<p>- минимальная площадь земельных участков – 10 кв.м.;  - максимальная площадь земельных участков – не подлежит установлению;  - максимальное количество этажей зданий – не более 2 этажей;  - максимальная высота объектов капитального строительства от уровня земли до верха перекрытия последнего этажа (или конька кровли) - не более 20 м;  - минимальные отступы от границ смежных земельных участков – 1 м., от фронтальной границы участка – не предусмотрен;  - максимальный процент застройки в границах земельного участка – 90%, за</p>

Взам. инв. №
Подпись и дата
Инв. № подл.

Изм.	Кол.уч.	Лист	Недок	Подп.	Дата	

2021-2109-ПМТ

Лист

10

















# Приложение А

Постановление от 23.11.2021г. № 1561



## ПОСТАНОВЛЕНИЕ

АДМИНИСТРАЦИИ БЕЛОРЕЧЕНСКОГО ГОРОДСКОГО  
ПОСЕЛЕНИЯ БЕЛОРЕЧЕНСКОГО РАЙОНА

от 23.11.2021

№ 1561

город Белореченск

**О разрешении подготовки проекта  
межевания территории для ведения  
животноводства по адресу: Краснодарский  
край, Белореченский район, г. Белореченск,  
ул. Бригадная, земельный участок ЗВ**

На основании заявления Л.К. Васягина, в соответствии со статьями 41, 43, 45, 46 Градостроительного кодекса Российской Федерации, статьей 14 Федерального закона от 6 октября 2003 г. № 131-ФЗ «Об общих принципах организации местного самоуправления в Российской Федерации», решением Совета Белореченского городского поселения Белореченского района от 14 ноября 2008 г. № 1 «Об утверждении генерального плана Белореченского городского поселения Белореченского района», решением Совета Белореченского городского поселения Белореченского района от 27 мая 2019 г. № 332 «Об утверждении Правил землепользования и застройки территории Белореченского городского поселения Белореченского района Краснодарского края», руководствуясь статьей 32 Устава Белореченского городского поселения **п о с т а н о в л я ю:**

1. Разрешить подготовку проекта межевания территории для ведения животноводства по адресу: Краснодарский край, Белореченский район, г. Белореченск, ул. Бригадная, земельный участок ЗВ.

2. Управлению архитектуры, градостроительства и земельных отношений администрации Белореченского городского поселения Белореченского района (Санжаровскому) опубликовать настоящее постановление в средствах массовой информации.

3. Контроль за выполнением настоящего постановления возложить на начальника управления архитектуры, градостроительства и земельных отношений администрации Белореченского городского поселения Белореченского района М.А.Санжаровского.

4. ~~Постановление~~ вступает в силу со дня его подписания.

Глава Белореченского  
городского поселения

А.В. Абрамов



Взам. инв. №
Подпись и дата
Инв. № подл.

Изм.	Кол.уч.	Лист	Недок	Подп.	Дата

2021-2109-ПМТ

## Приложение Б

### Выписка ГЕРН об основных характеристиках и зарегистрированных правах на объект недвижимости

Инв. № подл.	Подпись и дата	Взам. инв. №	
--------------	----------------	--------------	--

07.12.2021 11:27

Сведения получены из программного комплекса приема и выдачи документов (ПК ПВД) филиала ГАУ КК «МФЦ КК» в Белореченском районе, Краснодарский край, Белореченский район, г. Белореченск, ул. Толстого 31/1

Управление Федеральной службы государственной регистрации, кадастра и картографии по Краснодарскому краю  
полное наименование органа регистрации права

Выписка из Единого государственного реестра недвижимости об основных характеристиках и зарегистрированных правах на объект недвижимости

Сведения об основных характеристиках объекта недвижимости

В Единый государственный реестр недвижимости внесены следующие сведения:

Земельный участок вид объекта недвижимости		Рядел 1 Лист 1	
Лист № 1 раздела 1	Всего листов раздела 1: 1	Всего разделов: 3	Всего листов выписки: 3
01.12.2021г.			
Кадастровый номер:	23:39:0706007:102		
Номер кадастрового квартала:	23:39:0706007		
Дата присвоения кадастрового номера:	07.04.2006		
Ранее присвоенный государственный учетный номер:	данные отсутствуют		
Адрес:	Российская Федерация, Краснодарский край, Белореченский муниципальный район, Белореченское городское поселение, город Белореченск, улица Бригадная, земельный участок 3В		
Площадь, м <sup>2</sup> :	6586 +/- 28		
Кадастровая стоимость, руб.:	618820.56		
Кадастровые номера расположенных в пределах земельного участка объектов недвижимости:	данные отсутствуют		
Категория земель:	Земли населенных пунктов		
Виды разрешенного использования:	птицеводство		
Статус записи об объекте недвижимости:	Сведения об объекте недвижимости имеют статус "актуальные, ранее учтенные"		
Особые отметки:	данные отсутствуют		
Получатель выписки:	Васягин Леонид Ксенофонович		



**ЭЦП ЕРНА**

ВЕДУЩИЙ СПЕЦИАЛИСТ ФИЛИАЛА  
ГАУ КК МФЦ КК  
Иванова Д.С.

подпись  
инициалы, фамилия

2021-2109-ПМТ

Изм.	Кол.уч.	Лист	№док	Подп.	Дата

Инд. № подл.	Подпись и дата	Взам. инв. №

07.12.2021 11:27

Раздел 2 Лист 2

Сведения получены из программного комплекса приема и выдачи документов (ПК ПВД) филиала ГАУ КК «МФЦ КК» в Белореченском районе, Краснодарский край, Белореченский район, г. Белореченск, ул. Толстого 51/1

Выписка из Единого государственного реестра недвижимости об основных характеристиках и зарегистрированных правах на объект недвижимости  
Сведения о зарегистрированных правах

Земельный участок		
Лист № 1 раздела 2	Всего листов раздела 2: 1	Всего листов выписки: 3
01.12.2021г.		
Кадастровый номер: 23:39:0706007:102		

1	Правообладатель (правообладатели):	1.1	Васягин Леонид Ксенофонович, 28.05.1950, Камчатская обл., У-Камчатский район, п. Мыс-Африка, РОССИЯ, СНИЛС 006-045-523 03 Паспорт гражданина Российской Федерации серия 03 04 №685702, выдан 24.10.2003, ОВД Белореченского района Краснодарского края Россия, Краснодарский край, Белореченский район, г. Белореченск, ул. Ленина, дом №125, кв. 13
2	Вид, номер, дата и время государственной регистрации права:	2.1	Собственность 23-23-07/023/2008-183 06.05.2008 00:00:00
4	Ограничение прав и обременение объекта недвижимости: не зарегистрировано		данные отсутствуют
5	Заявленные в судебном порядке права требования:		данные отсутствуют
6	Сведения о возражении в отношении зарегистрированного права:		данные отсутствуют
7	Сведения о наличии решения об изъятии объекта недвижимости для государственных и муниципальных нужд:		данные отсутствуют
8	Сведения о невозможности государственной регистрации без личного участия правообладателя или его законного представителя:		данные отсутствуют
9	Правопритязания и сведения о наличии поступивших, но не рассмотренных заявлений о проведении государственной регистрации права (перехода, прекращения права), ограничения права или обременения объекта недвижимости, сделки в отношении объекта недвижимости:		отсутствуют
10	Сведения о невозможности государственной регистрации перехода, прекращения, ограничения права на земельный участок из земель сельскохозяйственного назначения:		данные отсутствуют



**ЭЦП ЕРНА**  
 ЗЕДУЩИЙ СПЕЦИАЛИСТ ФИЛИАЛА  
 ГАУ КК МФЦ КК  
 в Белореченском районе  
 М.П. \_\_\_\_\_  
 полное наименование должности

подпись  
М.П.  
инициалы, фамилия

Инв. № подл.	Подпись и дата	Взам. инв. №

Сведения получены из программного комплекса приема и выдачи документов (ПК ПВД) филиал ГАУ КК «МФЦ КК» в Белореченском районе, Краснодарский край, Белореченский район, г. Белореченск, ул. Толстого 51/1

07.12.2021 11:27

Раздел 3 Лист 3

Выписка из Единого государственного реестра недвижимости об основных характеристиках и зарегистрированных правах на объект недвижимости

Описание местоположения земельного участка

Земельный участок	
Лист № 1 раздела 3	Вид объекта недвижимости
01.12.2021г.	Всего листов раздела 3: 1
Кадастровый номер: 23:39:0706007:102	Всего листов выписки: 3
План (чертеж, схема) земельного участка	



**ЭЦП ЕРНА**

Масштаб 1:900

Словные обозначения:

полное наименование должности

подпись

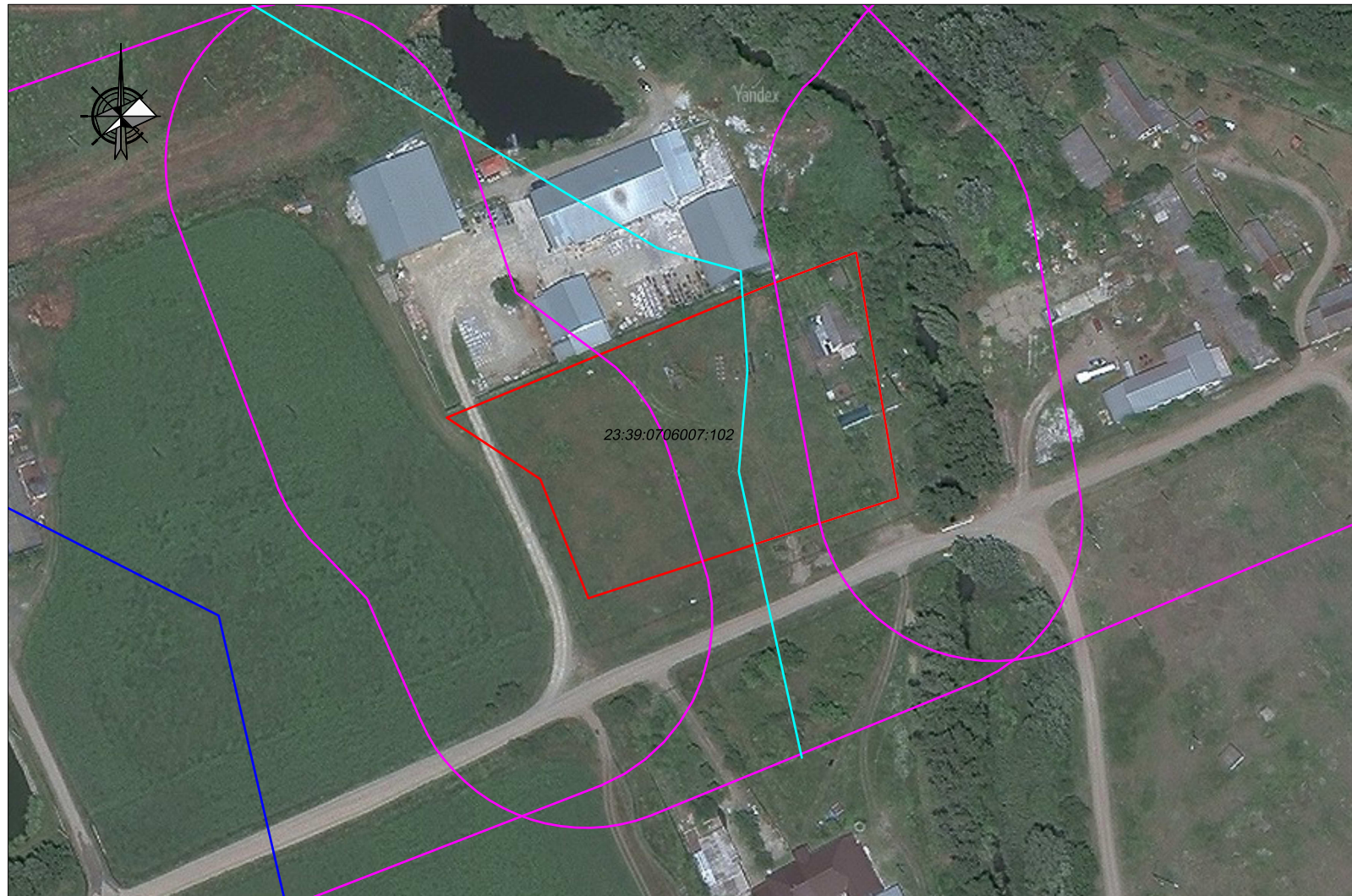
инициалы, фамилия

Изм.	Кол.уч.	Лист	№док	Подп.	Дата

2021-2109-ПМТ

Проект межевания территории в отношении земельного участка для ведения животноводства, с кадастровым номером 23:39:0706007:102, расположенного по адресу: Краснодарский край, Белореченский район, г. Белореченск, ул. Бригадная, земельный участок 3В

Существующее положение



Условные обозначения

	Граница существующего земельного участка
	Прибрежно защитная полоса реки Псенафа
	Водоохранная зона реки Псенафа
	Ориентировочная граница санитарно-защитной зоны от производственных, сельскохозяйственных предприятий и объектов специального назначения согласно СанПин 2.2.1/2.1.1200-03
23:39:0706007:102	Кадастровый номер земельного участка

						<b>2021-2109-ПМТ</b>			
						Проект межевания территории в отношении земельного участка для ведения животноводства, с кадастровым номером 23:39:0706007:102, расположенного по адресу: Краснодарский край, Белореченский район, г. Белореченск, ул. Бригадная, земельный участок 3В			
Изм.	Кол.	Лист	Недок.	Подпись	Дата	<b>Графическая часть проекта межевания территории</b>	Стадия	Лист	Листов
							<b>П</b>	<b>1</b>	<b>3</b>
Нач.отдела		Джанаев А.Л.				<b>Существующее положение</b>	ГБУ КК «Крайтехинвентаризация - Краевое БТИ» отдел по Белореченскому району		
Исполнитель		Пивнев В. А.							

Проект межевания территории в отношении земельного участка для ведения животноводства,  
с кадастровым номером 23:39:0706007:102, расположенного по адресу: Краснодарский край, Белореченский район,  
г. Белореченск, ул. Бригадная, земельный участок 3В  
*Выкопировка из правил землепользования и застройки*



Правила землепользования и застройки  
Белореченского городского поселения  
Белореченского района утверждены решением  
Совета Белореченского городского поселения  
Белореченского района от 27.05.2019г N332  
(внесение изменений от 25.06.2021г. N99)

СХ-2. Зона объектов сельскохозяйственного назначения

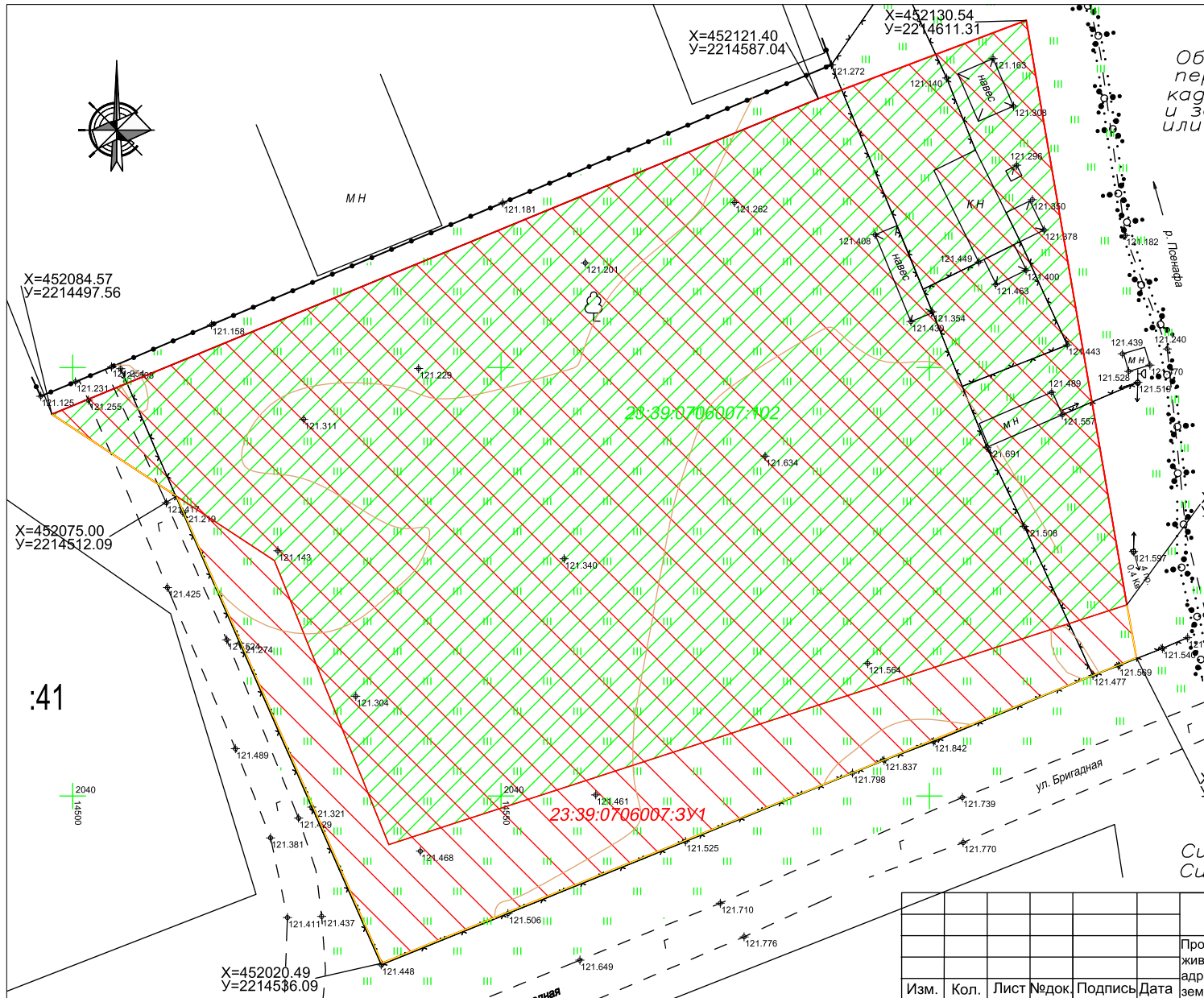
Предназначена для размещения и развития  
объектов агропромышленного комплекса  
в соответствии с требованиями СанПиН  
2.2.1/2.2.1.1.2739-10 "Санитарно-защитные  
зоны и санитарная классификация предприятий,  
сооружений и иных объектов. Новая редакция"

Условные обозначения

	Граница существующего земельного участка с кадастровым номером 23:39:0706007:102
	Вновь образованный земельный участок с кадастровым номером 23:39:0706007:3У1

						<b>2021-2109-ПМТ</b>			
						Проект межевания территории в отношении земельного участка для ведения животноводства, с кадастровым номером 23:39:0706007:102, расположенного по адресу: Краснодарский край, Белореченский район, г. Белореченск, ул. Бригадная, земельный участок 3В			
Изм.	Кол.	Лист	Недок	Подпись	Дата	<b>Графическая часть проекта межевания территории</b>	Стадия	Лист	Листов
							<b>П</b>	<b>2</b>	<b>3</b>
Нач.отдела		Джанаев А.Л.							
Исполнитель		Пивнев В. А.				Выкопировка из правил землепользования и застройки	ГБУ КК «Крайтехинвентаризация - Краевое БТИ» отдел по Белореченскому району		

Проект межевания территории в отношении земельного участка для ведения животноводства,  
с кадастровым номером 23:39:0706007:102, расположенного по адресу: Краснодарский край, Белореченский район,  
г. Белореченск, ул. Бригадная, земельный участок 3В  
Чертеж проекта межевания



**Виды кадастровых работ**  
Образование земельного участка путем перераспределения земельного участка с кадастровым номером 23:39:0706007:102 и земель, находящихся в государственной или муниципальной собственности.

**Экспликация земельных участков**

№ ЗУ	23:39:0706007:3У1
Наименование объекта	Земельный участок для ведения животноводства
Исходный ЗУ	23:39:0706007:102
Площадь участка, кв.м.	7791
Код разрешенного использования земельного участка	1,7
Установленный вид разрешенного использования земельного участка	Животноводство

**Условные обозначения**

	Граница существующего земельного участка с кадастровым номером 23:39:0706007:102
	Вновь образованный земельный участок с кадастровым номером 23:39:0706007:3У1

Система координат МСК-23  
Система высот Балтийская

<b>2020-576-ПМТ</b>								
Проект межевания территории в отношении земельного участка для ведения животноводства, с кадастровым номером 23:39:0706007:102, расположенного по адресу: Краснодарский край, Белореченский район, г. Белореченск, ул. Бригадная, земельный участок 3В								
Изм.	Кол.	Лист	Недок	Подпись	Дата			
Нач.отдела	Джанаев А.Л.				Графическая часть проекта межевания территории	Стадия	Лист	Листов
						П	3	3
Исполнитель	Пивнев В. А.				Чертеж проекта межевания Масштаб 1:500	ГБУ КК «Крайтехинвентаризация - Краевое БТИ» отдел по Белореченскому району		